



Faltbare Kanalabdeckung FDC 01

Effektiv und schnell verwendbar bei Leckagen gefährlicher Stoffe und Umweltgefährdungen bei allen Stahl- und horizontalen Kunststoffeinlässen der Kanalisation. Eine ihrer einzigartigen Eigenschaften besteht in Verwendbarkeit auch für Einlässe mit Seiteneinlauf. Die Abdeckung wird auf den gereinigten Kanalisationseinlass gelegt, mit der Membranseite nach unten, also mit den Beschriftungen nach oben.



- ▶ Leicht und schnell verwendbar
- ▶ Leicht klappbar
- ▶ Wiederverwendbar
- ▶ Geeignet für alle Einlasstypen
- ▶ Geeignet auch für Einlässe mit Seiteneinlauf



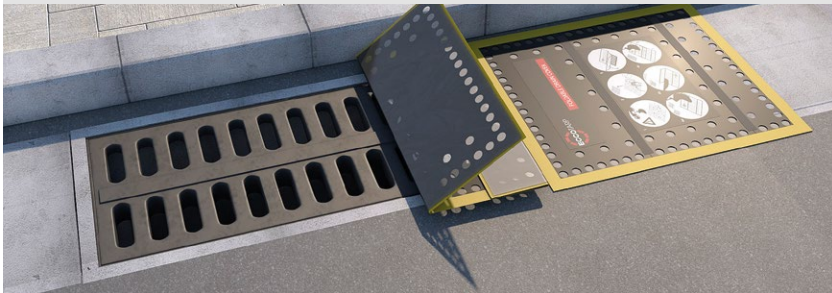
Universelles
klappbares Mittel für
schnellen Schutz von
Kanaleinlässen



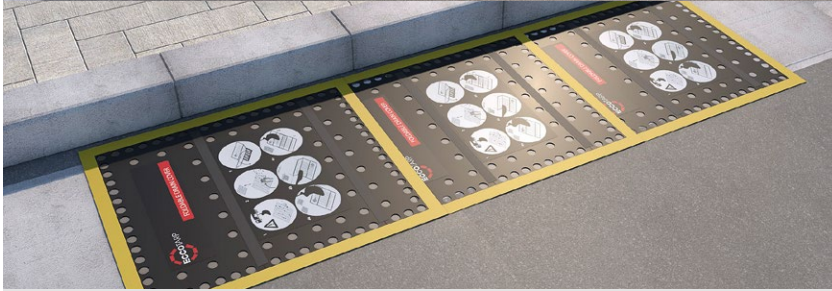
Für Gehsteig-
einlässe mit
Seiteneinlauf



Für alle üblichen
und auch Rinnen-
kanäle

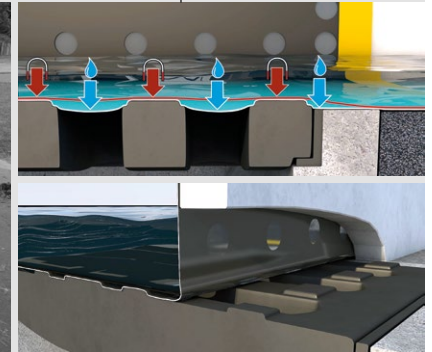
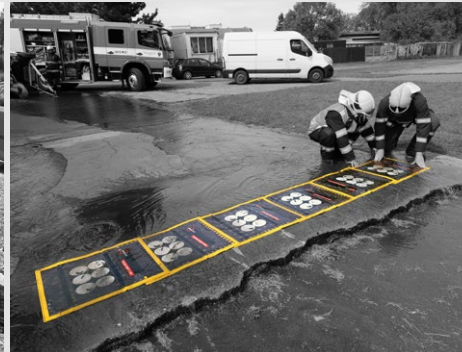


Für lange oder Schlitzeinlässe. Die
Abdeckungen dichten perfekt auch
bei gegenseitiger Überlappung ab



Detail der hydro-
statischen Druck-
funktion

Anwendungs-
beispiele



Prinzip

FDC 01 nutzt das einfache physikalische Prinzip des Druckunterschieds. Die Flüssigkeit sucht sich ihren Weg in den Kanal über Öffnungen oder andere Leckstellen. Für solche Fälle ist eine funktionierende Barriere hilfreich. Für diesen Zwecke haben wir eine höchstmöglich chemisch-beständige, flexible und feste Folie entwickelt, die wir auf eine magnetische Folie mit Öffnungen befestigt haben. Dadurch wird der Zutritt der Flüssigkeit zu der unteren PUR-Folie ermöglicht.

Technische Details

Als Material wird eine isotropische magnetische Folie mit einer Stärke von 0,9 mm, eine spezielle flexi PUR Folie 0,06 mm und eine PES/PVC-Folie verwendet.

Beständig gegen übliche Chemikalien (siehe Beständigkeitsliste am Ende des Katalogs). Temperatureinsatzbereich: von -20 °C bis +60 °C.

Das Produkt wird durch das Gebrauchsmuster Nr. 30307 beim Amt für Industrieigentum geschützt.



Bezeichnung	Abmessungen (mm)	Packmaß (mm)	Gewicht (kg)
FDC 01 – Faltbare Kanalabdeckung	750 × 630 × 0,9	650 × 340 × 10	1,5