



Feuerwehr

Beseitigung
von Unfallfolgen

Transport



Industrie

Streuwagen SDC 03 faltbar

Der faltbare Streuwagen SDC ist zum Einsatz überall dort bestimmt, wo lose Bindemittel bei der Beseitigung von Leckagen unerwünschter oder gefährlicher Flüssigkeiten (z. B. Erdölprodukte, flüssige chemische Stoffe) zu verwenden sind. Geeignet für alle gebräuchlichen Bindemittel (inkl. leichter und faseriger Materialien).



- ▶ Schnelle und einfache Einsatzbereitschaft nur in einigen Sekunden
- ▶ Platzsparend im gepackten Zustand
- ▶ Einfach einstellbare Streuintensität und Streuspurbreite (max. 40 cm)
- ▶ Höhenverstellbarer Handgriff
- ▶ Belastungspunkte verstärkt



Leicht tragbar, sichert
gleichmäßiges Streubild



Schnelle und einfache Inbetriebsetzung: einsatzbereit in wenigen Sekunden



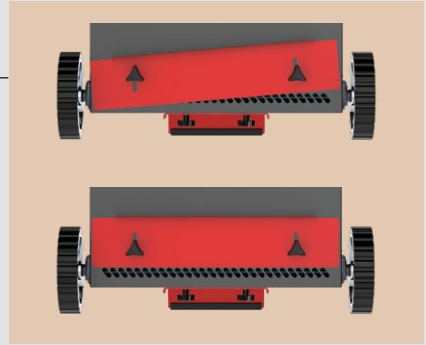
Höhenverstellbarer Handgriff mit Sicherung gegen vollständiges Ausschleiben



Der ausziehbare Stützfuß sichert die Stabilität des Wagens bei der Befüllung mit dem Sorbent. Platzsparende Aufbewahrung.



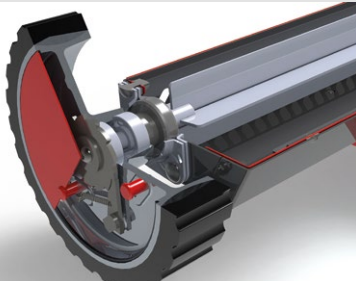
Maximale Leistung: Dank einer speziellen Konstruktion wird das Sorbent durch eine Kombination von Schaufelbesicker und Radvibrationen gestreut. Das Sorbent wird an der kontaminierten Stelle gleichmäßig verteilt.



Einfach einstellbare Dichte und Breite der Streuspur



Anwendungsbeispiele



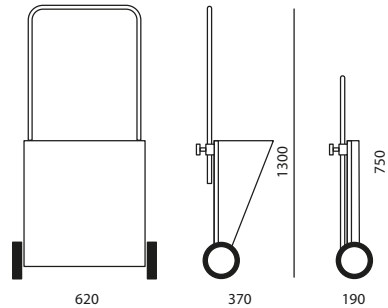
Eine Spezialübersetzung ermöglicht das Streuen durch Vorwärtsbewegung. Bei Rückwärtsbewegung wird das Streuen automatisch gestoppt (Bindemittleinsparung).

Maximale Qualität

Verstärkung von beanspruchten Stellen, Verwendung von hochfesten Materialien, korrosionsbeständigen Stählen, festem Polyurethan, Industrielagern, widerstandsfähiger Oberfläche und Behandlung des Mechanismus gegen Staubschäden. Die Details entnehmen Sie bitte der Gebrauchsanweisung.

Achtung!

Das Erzeugnis ist nicht für die Verwendung mit Abrasivmaterialien oder Streusalz bestimmt! Nach jeder Ingebrauchnahme muss der Streuwagen gereinigt werden. Beim Einsatz bitte immer die Gebrauchsanweisung beachten.



| | |
|-----------------------------------|---|
| Maße - einsatzbereit (B x T x H) | 620 x 370 x 1300 mm (Handgriff max. ausgeschoben) |
| Maße - zusammengelegt (B x T x H) | 620 x 190 x 750 mm (Handgriff eingeschoben) |
| Raddurchmesser | 180 mm |
| Max. Auffangvolumen | 65 l |
| Packmaß | 740 x 270 x 780 mm |
| Gewicht ohne Sorbens | 13 kg |