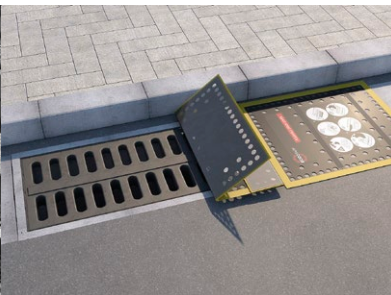


Skládací membránová kanalizační ucpávka FDC 01



NÁVOD K POUŽITÍ

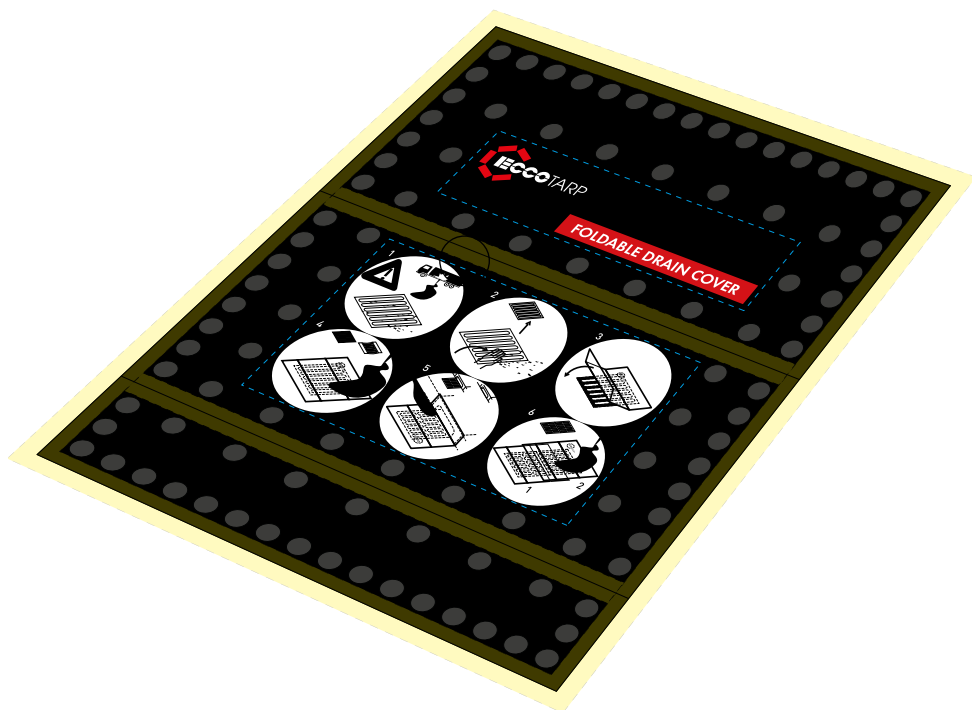
CZ



Tento dokument slouží k seznámení s obsluhou a vlastnostmi kanalizačních ucpávek FDC 01. Dokument obsahuje důležité informace, jak ucpávky odborně používat a zvýšit jejich spolehlivost a životnost. Dokument musí být vždy k dispozici v místě použití ucpávek. Uchovávejte ho vždy společně s ucpávkami. Obsluha je odpovědná za bezpečné používání ucpávek v souladu s pokyny v tomto Návodu k použití, a to i ve vztahu ke třetím osobám. Máte-li pochyby o správnosti používání ucpávek, obraťte se na výrobce nebo kvalifikovaného dealera.

Skládací membránové kanalizační ucpávky FDC 01 (dále jen „ucpávky“) jsou jednoduchým, lehkým, skladným a opakovaně použitelným prostředkem na rychlou ochranu kanalizačních vpustí před vniknutím nebezpečných látek. Jejich jedinečnou vlastností je použitelnost také pro vpustě s bočním vtokem. Pro svou odolnost vůči chemikáliím a ropným látkám nalézají široké uplatnění především pro integrovaný záchranný systém, v logistických a průmyslových skladech, ve výrobních halách a všude tam, kde může dojít k nežádoucímu úniku nebezpečných látek.

Skládací membránová kanalizační ucpávka FDC 01

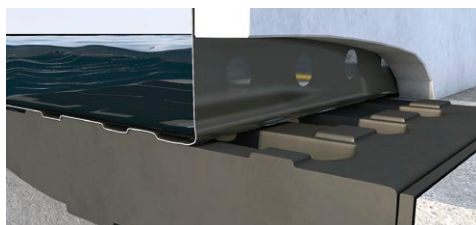
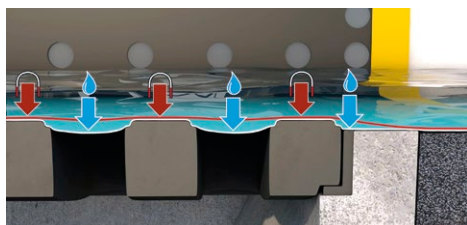


Balení produktu obsahuje:

- 1× skládací membránová kanalizační ucpávka FDC 01 s transportní taškou
- 1× návod k použití vč. záručního listu

Princip fungování ucpávky FDC 01

Ucpávka se používá přiložením na jakoukoliv ocelovou nebo horizontální plastovou kanalizační vpusť zbavenou mechanických nečistot. Její jedinečnou vlastností je použitelnost také pro vpusť s bočním vtokem. Velmi dobrá účinnost je na rovných a hladkých površích (průmyslové haly, silnice apod.). Ucpávka se aplikuje přiložením strany s membránou dolů, tedy popisky nahoru. Ucpávka využívá jednoduchého fyzikálního jevu rozdílu tlaků. Kapalina má tendenci vnikat do kanálu otvory v něm, ale také netěsnostmi u hrany kanálu. Pokud tomu chceme zabránit, je nutné položit na toto místo bariéru, která je navíc bezpečně utěsněná. Nejlépe takto funguje tenká maximálně flexibilní folie, na kterou působí hydrostatický tlak. Tím dojde k jejímu dokonalému přilnutí i na nerovné plochy a hrany. Vybrali jsme pro tento účel maximálně chemicky odolnou, pružnou a pevnou folii, kterou jsme připevnili na pružnou a hmotnou magnetickou fólii s otvory, a tím jsme ke spodní PUR fólii umožnili přístup kapaliny.



Doporučený přesah folie přes vpusť je cca 5-10 cm.

Technické údaje

Název	Rozměry (mm)	Rozměry balení (mm)	Hmotnost (kg)
FDC 01 – Skládací membránová kanalizační ucpávka	750 × 630 × 0,9	650 × 340 × 10	1,5

Obecné informace



Při používání ucpávek se řiďte tímto Návodem k použití a dodržujte veškerá uvedená bezpečnostní upozornění.

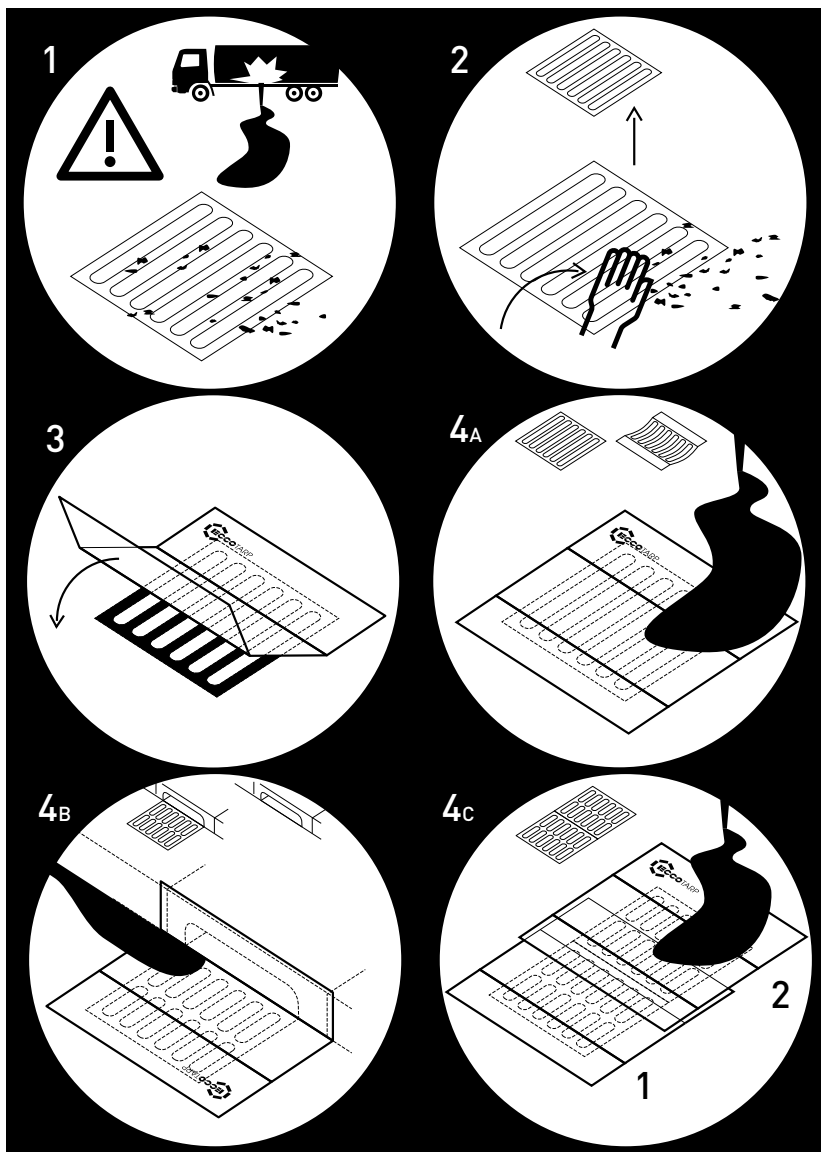
- Ucpávky jsou koncipovány jako rychlé řešení pro nouzové a havarijní situace. Slouží k zachytu nebezpečných látek unikajících do kanalizačních vpusť.
- Materiálem je izotropní magnetická folie 0,9 mm s permanentními magnetickými vlastnostmi a speciální flexi PUR folie 0,06 mm.
- Ucpávka je odolná vůči povětrnostním vlivům a odolává těž ropným látkám, zředěným kyselinám a louhům – viz. Listina chemické odolnosti, str. 7.
- Ucpávky jsou ohebné, lehké, skladné a opakovaně použitelné.
- Teplotní rozsah použití ucpávky je -20 °C až +60 °C (při nízkých teplotách se snižuje ohebnost).
- Ideální skladování je doporučeno při pokojové teplotě v transportní tašce.

Návod na použití skládací membránové kanalizační ucpávky FDC 01



Kanalizační vpust očistěte od nečistot. Vyndejte ucpávku z transportní tašky a položte ji na kanalizační vpust tak, abyste zabránili průniku nebezpečných látek. Doporučený přesah ucpávky přes vpust je cca 5-10 cm.

Ilustrovaný návod na použití ucpávky



Pokyny pro manipulaci a bezpečnostní upozornění

1. Ucpávku pokládejte na ocelové nebo horizontální plastové kanalizační vpustě zbavené nečistot.
 2. Ucpávka je použitelná i pro vpustě s bočním vtokem.
 3. Výrobek nepřibližujte k ohni nebo k jiným přímým tepelným zdrojům.
 4. Teplotní rozsah použití ucpávky je -20 °C až +60 °C (při nízkých teplotách se snižuje ohebnost ucpávky).
 5. Ucpávka je odolná vůči povětrnostním vlivům a odolává též ropným látkám, zředěným kyselinám a louhům – viz Listina chemické odolnosti, str. 7.
 6. Ucpávku je ideální skladovat složenou v transportní tašce.
 7. Po každém použití je nutné ucpávku důkladně omýt a očistit vhodnými čistícími prostředky a nechat důkladně oschnout.
 8. Dodržujte zásady bezpečnosti práce při manipulaci s nebezpečnými kapalinami a s látkami škodlivými pro životní prostředí.
 9. Dbejte na dodržování všech nezbytných preventivních opatření pro osobní bezpečnost, jako je používání ochranných pomůcek apod.
-

Údržba a skladování

Po použití by měl být výrobek umyt příslušným neutralizačním prostředkem (u agresivních látek), vlažnou vodou nebo jiným vhodným čistícím prostředkem. Ucpávky doporučujeme skladovat složené v transportní tašce, aby nedošlo ke jejich poškození v době, kdy se nepoužívají. Dlouhodobě ucpávku skladujte na suchém místě mimo dosah UV záření.

Důležité kontakty

Výrobce a kvalifikovaný servis:

Metal Arsenal s.r.o.

Poděbradova 1920

289 22 Lysá nad Labem

Česká republika

info@eccotarp.com

T: +420 325 514 723

T: +420 737 802 153

T: +420 777 472 640

Opravy

Veškeré opravy smí provádět pouze kvalifikovaní pracovníci výrobce. Při neodborné opravě nebo konstrukční změně výrobku není zaručena jeho správná funkčnost. Při hlášení žádostí o opravy, objednávkách příslušenství nebo reklamacích se obraťte výhradně na kvalifikovaný servis.

Záruční podmínky

Záruční doba je uvedena na garančním certifikátu na poslední straně tohoto Návodu k použití. Trvá 24 měsíců a začíná dnem, který je vyznačen na zmíněném garančním certifikátu. Záruka se nevztahuje na běžné opotřebené výrobku a na škody vzniklé v důsledku nesprávného používání nebo nerespektování informací uvedených v tomto Návodu k použití.

Likvidace

Likvidace výrobku musí být provedena v souladu se zákonnými předpisy a s interními směrnicemi uživatele.

Listina chemické odolnosti

Vztahuje se
na skládací
membránové
kanalizační
ucpávky FDC.

Stupně odolnosti:

- A) odolává
- B) odolává min. po dobu 3 hodin
- C) neodolává

Název látky	Chemický vzorec	Stupeň odolnosti při pokojové teplotě (RT – Room Temperature)
voda	H ₂ O	A
solný roztok		A
čpavek (10 %)	NH ₃	A
uhličitan sodný (2 %)	Na ₂ CO ₃	A
motorový olej		A
technický benzín		A
technický líh		A
petrolej	C ₇ -C ₁₆	A
aceton	CH ₃ COCH ₃	A
vřetenový mazací olej		A
kyselina chlorovodíková (10 %)	HCl	B
kyselina dusičná (10 %)	HNO ₃	B
kyselina sírová (3 %)	H ₂ SO ₄	B
hydroxid sodný (10 %)	NaOH	A
aromatický uhlovodík		A
keton		C
benzín		B
nafta		A
trichlorethylen	C ₂ HCl ₃	A
octan ethylnatý	C ₂ H ₃ O ₂	C
neutrální čisticí prostředky		B
methanol	CH ₃ OH	A
ethanol	C ₂ H ₅ OH	A

Upozornění:

Materiál: Strontium ferrite magnetická část (cca 90 %), Chlorinated Polyethylene pojivová část (cca 10 %), TPU materiál, odolávají běžným ropným látkám, většině minerálních olejů a plastických maziv na bázi minerálního oleje, živočišným a rostlinným olejům, tukům a horké vodě.

Pro orientační posouzení vhodnosti použití FDC je zpracována tabulka chemické odolnosti. V případě látek neuvedených v tomto seznamu vám na požádání zašleme vzorek materiálu k přímé zkoušce odolnosti. Látky, které jsou v tomto seznamu označeny písmenem B již narušují v určité míře materiál. Narušení je závislé na době spolupůsobení, podmínkách, druhu, koncentraci a teplotě látky.

Vzhledem k velkému množství chemických látek a různým podmínkám jejich aplikace a dalších působících vlivů má tato listina pouze orientační charakter. FDC je určena pro rychlé řešení mimořádných havarijních situací a není určena pro trvalé zajištění úniku chemických látek. Pro učinění platného závěru o stupni chemické odolnosti pro konkrétní chemickou látku doporučujeme vždy provést individuální testy odolnosti.



S ohledem na výše uvedené informace nese výrobce ani distributor žádnou odpovědnost za případné škody, které by mohly vzniknout v souvislosti s jednáním a v důvěře pouze v tento seznam bez závazného posouzení a zkoušek uživatelem.

Záruční list



Na zakoupený výrobek je poskytována záruka 24 měsíců.

Záruka se vztahuje:

na závady způsobené výrobní vadou použitého materiálu – a případné další poškození nezpůsobené prokazatelně nesprávným zacházením uživatelem nebo jakoukoli úpravou výrobku.

Záruka se nevztahuje:

na škody způsobené nesprávným zacházením s výrobkem a nedodržováním „Návodu k použití“ – např. proříznutí či jiné mechanické poškození ucpávky, při umístění na nevhodném místě s ostrým podkladem, prodřením, či umístění výrobku v blízkosti otevřeného ohně a podobně.

Výrobce neručí za přímé i nepřímé škody způsobené nesprávným, jiným než doporučeným použitím výrobku.

Reklamací je třeba uplatnit nejdéle do 24 měsíců od zakoupení výrobku u svého dodavatele. Při uplatňování reklamací předložte společně s reklamovaným výrobkem zápis o reklamaci, výrobní číslo výrobku, doklad o nákupu, vhodnou fotodokumentaci, případně podrobný popis okolností, při kterých došlo k závadě.

V případě problémů kontaktujte:

Název výrobku:

Výrobní číslo:

Razítko a podpis:

Datum prodeje:

Popis závady/
reklamacie: