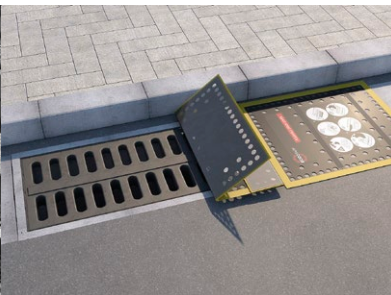


Faltbare Kanalabdeckung FDC 01



GEBRAUCHANWEISUNG

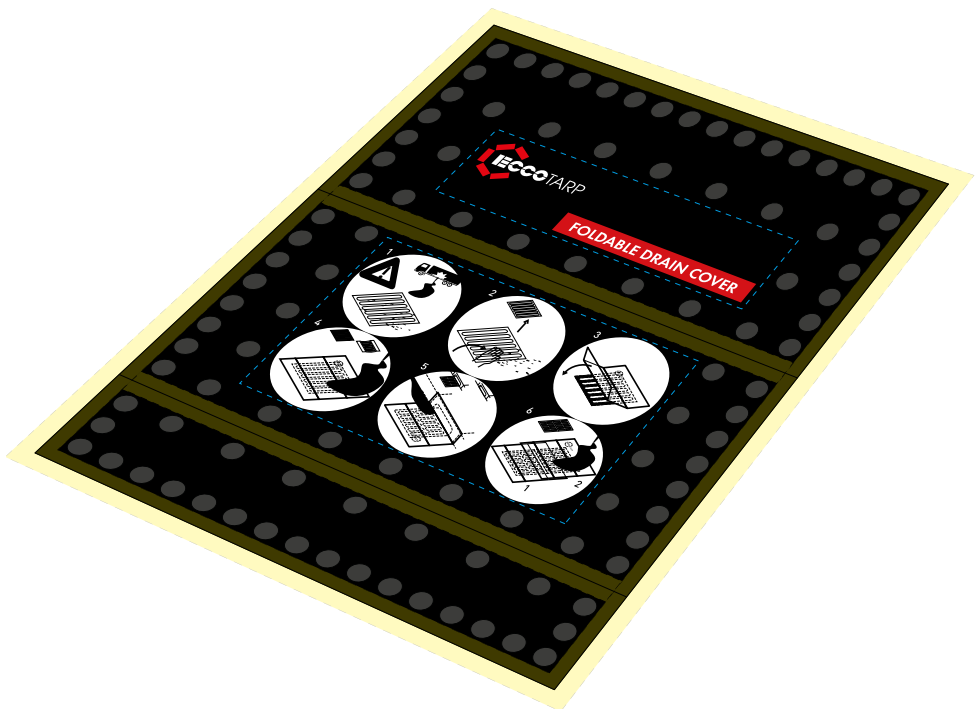
DE



Dieses Dokument dient zur Bekanntmachung mit der Bedienung und den Eigenschaften von faltbarer Kanalabdeckung (im Folgenden als Kanalabdeckung). Das Dokument enthält wichtige Informationen zur professionellen Verwendung von der Kanalabdeckung und zur Erhöhung ihrer Zuverlässigkeit und Haltbarkeit. Das Dokument muss immer am Verwendungsort der Kanalabdeckung verfügbar sein. Bewahren Sie es immer zusammen mit den Kanalabdeckungen. Der Betreiber ist für die sichere Verwendung der Kanalabdeckungen gemäß den Anweisungen in dieser Bedienungsanleitung verantwortlich, auch gegenüber Dritten. Wenn Sie Zweifel an der korrekten Verwendung der Kanalabdeckung haben, wenden Sie sich an den Hersteller oder einen qualifizierten Händler.

Faltbare Kanalabdeckungen FDC 01 (im Folgenden als Kanalabdeckungen) Effektiv sind einfach, leicht platzsparend wiederverwendbar und schnelles Mittel zum schnellen Schutz der Kanalisation vor Eindringen der gefährlicher Stoffe. Ihr einzigartiges Merkmal ist die Anwendbarkeit auch für Abflüsse mit seitlichem Zulauf. Aufgrund ihrer Beständigkeit gegen Chemikalien und Ölsubstanzen werden sie insbesondere für das integrierte Rettungssystem weit verbreitet, in Logistik- und Industrielagern, in Produktionshallen und überall dort, wo es zu ungewolltem Austritt von Gefahrstoffen kommen kann.

Faltbare Kanalabdeckung FDC 01

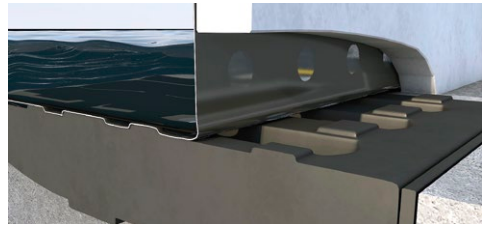
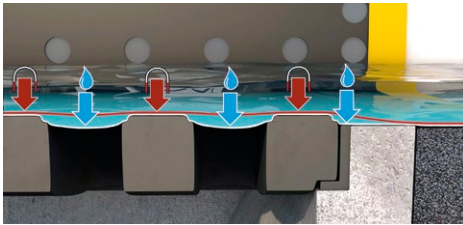


Die Produkt-verpackung enthält:

- 1× Faltbare Kanalabdeckung FDC 01 mit Tragetasche
- 1× Gebrauchsanweisung inkl. Garantiekarte

Funktionsprinzip der Faltbaren Kanalabdeckung FDC 01

Die Kanalabdeckung wird verwendet, indem sie auf jeden Kanalabfluss aus Stahl oder horizontalem Kunststoff aufgebracht wird, der frei von mechanischen Verunreinigungen ist. Sein einzigartiges Merkmal ist seine Anwendbarkeit auch für Abflüsse mit seitlichem Zulauf. Sehr gute Effizienz ist auf ebenen und glatten Oberflächen (Industriehallen, Straßen, etc.) gegeben. Die Kanalabdeckung wird aufgebracht, indem die Seite mit der Membran nach unten, d.h. die Etiketten nach oben, gelegt werden. Die Dichtung nutzt ein einfaches physikalisches Phänomen der Druckdifferenz. Die Flüssigkeit neigt dazu, durch Öffnungen darin, aber auch durch Undichtigkeiten am Rand des Kanals in den Kanal einzudringen. Wenn wir dies verhindern wollen, ist es notwendig, an dieser Stelle eine Barriere zu platzieren, die auch sicher abgedichtet ist. So funktioniert am besten eine dünne, maximal flexible Folie, die mit hydrostatischem Druck beaufschlagt wird. Dadurch haftet es perfekt an unebenen Oberflächen und Kanten. Dazu haben wir die chemisch beständigste, flexibelste und stärkste Folie gewählt, die wir mit Löchern an der flexiblen und stofflichen Magnetfolie befestigt haben und so den Flüssigkeitszugang zur unteren PUR-Folie ermöglicht haben.



Die empfohlene Überlappung der Kanalabdeckung über dem Ablauf beträgt ca. 5-10 cm.

Technische Details

Bezeichnung	Abmessungen (mm)	Packmaß (mm)	Gewicht (kg)
FDC 01 – Faltbare Kanalabdeckung	750 × 630 × 0,9	650 × 340 × 10	1,5

Allgemeine Informationen



Befolgen Sie diese Bedienungsanleitung bei der Verwendung der faltbaren Kanalabdeckungen und halten Sie alle angegebenen Sicherheitsvorkehrungen ein.

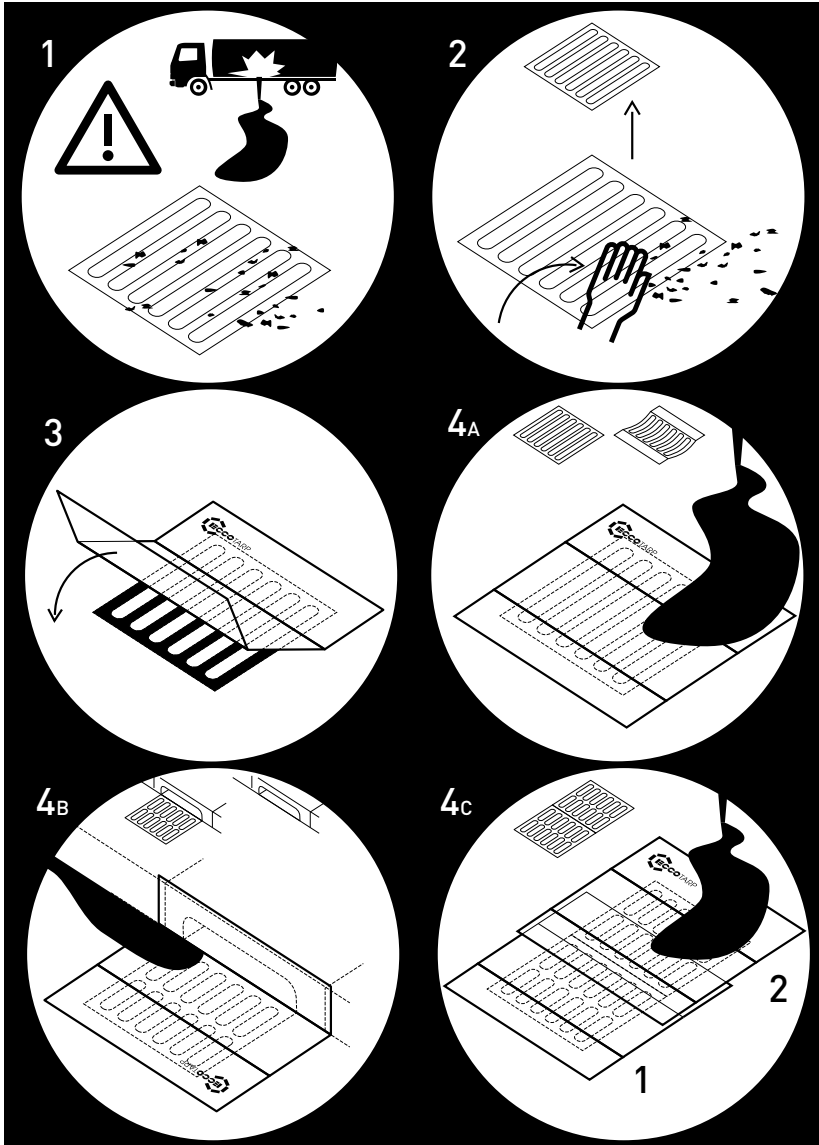
- Die faltbaren Kanalabdeckungen sind als schnelle Lösung für Notfälle und Notsituationen konzipiert. Es wird verwendet, um in die Kanalisation austretende Gefahrstoffe aufzufangen.
- Als Material wird eine isotropische magnetische Folie mit einer Stärke von 0,9 mm mit permanentmagnetischen Eigenschaften, eine spezielle flexi PUR Folie 0,06 mm und eine PES/PVC-Folie verwendet.
- Die Kanalabdeckung ist gegen Witterungseinflüsse, Erdölprodukte, verdünnte Säuren und Laugen beständig. Siehe Beständigkeitsliste auf Seite 7 ein.
- Die Kanalabdeckungen sind leicht, platzsparend und wiederverwendbar.
- Der Temperatureinsatzbereich der Kanalabdeckung beträgt von -20 °C bis +60 °C. (bei niedrigen Temperaturen wird die Flexibilität beeinträchtigt).
- Ideale Lagerung wird bei Raumtemperatur in einer Transporttasche empfohlen.

Gebrauchsanweisung der Faltbaren Kanalabdeckung FDC 01



Reinigen Sie den Kanal von Schmutz. Nehmen Sie die Kanalabdeckung aus der Tasche. Legen Sie die Kanalabdeckung auf den Kanal. Empfohlene Überlappung der Folie über dem Einlass: ca. 5–10 cm.

Illustrierte Gebrauchsanweisung der faltbaren Kanalabdeckung FDC 01



Handhabungs- und Sicherheitshinweise

1. Legen Sie die Kanalabdeckung auf einen Stahl- oder horizontalen Kunststoffablauf aus Schmutz.
 2. Die Kanaldeckung kann auch für Abläufe mit seitlichem Zulauf verwendet werden.
 3. Halten Sie das Produkt von Feuer oder anderen direkten Wärmequellen fern.
 4. Der Temperatureinsatz des Produkts beträgt von -20 °C bis +60 °C (bei niedrigen Temperaturen wird die Flexibilität beeinträchtigt).
 5. Die Kanaldeckung ist gegen Witterungseinflüsse, Erdölprodukte, verdünnte Säuren und Laugen beständig. Siehe Beständigkeitsliste, Seite 7.
 6. Ideal ist es, die Kanalabdeckung gefaltet in einer Transporttasche aufzubewahren.
 7. Nach jedem Gebrauch muss die Kanalabdeckung gründlich gewaschen, mit geeigneten Reinigungsmitteln gereinigt und gründlich getrocknet werden.
 8. Halten Sie beim Umgang mit gefährlichen Flüssigkeiten und umweltschädlichen Stoffen die Grundsätze der Arbeitssicherheit ein.
 9. Beachten Sie alle notwendigen Vorbeugungsmaßnahmen für die persönliche Sicherheit, wie z. B. die Verwendung von Schutzausrüstung usw.
-

Wartung und Lagerung

Nach dem Umpumpen und der vorgeschriebenen ökologischen Entsorgung der aufgefangenen Substanz muß das Produkt mit einem geeigneten Neutralisationsmittel (für aggressive Substanzen), lauwarmem Wasser oder einem anderen geeigneten Reinigungsmittel gewaschen werden. Wir empfehlen, die zusammengeklappten Produkte in einer Transporttasche aufzubewahren, um Beschädigungen bei Nichtgebrauch zu vermeiden. Das Produkt muss vor dem Einlegen in die Tasche gründlich getrocknet werden. Bei langfristiger Lagerung muss das Produkt an einem trockenen Ort außerhalb der Reichweite von UV-Strahlung aufbewahren werden.

Wichtige Kontakte

Hersteller und qualifizierter Service:

Metal Arsenal s.r.o.

Poděbradova Str. 1920

289 22 Lysá nad Labem

Tschechische Republik

info@eccotarp.com

T: +420 325 514 723

T: +420 737 802 153

T: +420 777 472 640

Reparaturen

Alle Reparaturen an dem Produkt dürfen nur von qualifiziertem Personal des Herstellers durchgeführt werden.

Eine unsachgemäße Reparatur oder Konstruktionsänderung des Produkts garantiert nicht die korrekte Funktionalität.

Wenden Sie sich nur an einen qualifizierten Lieferanten, wenn Sie Reparaturanfragen, Zubehörbestellungen oder Beschwerden melden.

Garantiebedingungen

Die Garantiezeit ist auf dem Garantiezertifikat auf der letzten Seite dieser Bedienungsanleitung angegeben. Sie beträgt 24 Monate und beginnt an dem Tag, der auf dem genannten Garantiezertifikat angegeben ist. Die Garantie bezieht sich nicht auf den normalen Verschleiß des Produkts und Schäden, die durch unsachgemäße Verwendung oder Nichteinhaltung der in dieser Bedienungsanleitung enthaltenen Informationen verursacht wurden.

Entsorgung

Die Entsorgung des Produkts oder des gebrauchten Einsatzes für das Produkt muss gemäß den gesetzlichen Bestimmungen und den internen Richtlinien des Betreibers erfolgen.

Beständigkeitsliste

**Gilt für Faltbare
Kanalabdeckung
FDC 01**

Beständigkeitsstufen:

- A) beständig
- B) beständig mindestens
3 Stunden
- C) nicht beständig

Stoffbezeichnung	Chemische Formel	Beständigkeitsstufe bei Zimmertemperatur (RT – Room Temperature)
Wasser	H ₂ O	A
Salzlösung		A
Ammoniak (10 %)	NH ₃	A
Natriumcarbonat (2 %)	Na ₂ CO ₃	A
Motoröl		A
Lackbenzin		A
Äthylalkohol/Spiritus		A
Petroleum	C ₇ -C ₁₆	A
Aceton	CH ₃ COCH ₃	A
Spindelschmieröl		A
Chlorwasserstoffsäure (10 %)	HCl	B
Salpetersäure (10 %)	HNO ₃	B
Schwefelsäure (3 %)	H ₂ SO ₄	B
Natriumhydroxid (10 %)	NaOH	A
Aromatischer Kohlenwasserstoff		A
Keton		C
Benzin		B
Diesel		A
Trichlorethylen	C ₂ HCl ₃	A
Ethylacetat	C ₄ H ₈ O ₂	C
Neutral Reinigungsmittel		B
Methanol	CH ₃ OH	A
Ethanol	C ₂ H ₅ OH	A

Hinweise:

Material: Strontiumferrite – magnetischer Teil (ca. 90 %), chlorierte Polyethylene – Bindemittel (ca. 10 %) und TPU-Materialien sind beständig gegen übliche Erdölprodukte, die meisten Mineralöle und plastische mineralölbasierte Schmierstoffe auf Erdölbasis sowie Tier- und Pflanzenöle, Fette und heißes Wasser.

Zu einer orientierenden Beurteilung der Gebrauchseignung von FDC wurde eine Tabelle der chemischen Beständigkeit erstellt. Im Falle von den in dieser Liste nicht angeführten Stoffen senden wir Ihnen auf Ersuchen eine Materialprobe zur direkten Beständigkeitsprüfung zu. Die Stoffe, die in dieser Liste mit dem Buchstaben B gekennzeichnet sind, greifen das Material in bestimmtem Maß an. Das Angreifen ist von der Einwirkdauer, den äußeren Bedingungen sowie der Art, Konzentration und Temperatur des Stoffes abhängig.

Im Hinblick auf eine große Vielzahl von chemischen Stoffen, verschiedene Bedingungen ihrer Anwendung sowie weitere Einflussfaktoren hat diese Liste nur informativen Charakter. MDC wurde für den schnellen Einsatz in außergewöhnlichen Not- und Havariesituationen entwickelt und ist nicht für dauerhafte Sicherung von Leckagen von chemischen Stoffen bestimmt. Um einen gültigen Schluss über den Grad der chemischen Beständigkeit für einen konkreten chemischen Stoff zu ziehen, empfehlen wir, immer individuelle Beständigkeitsprüfungen durchzuführen. Mit Rücksicht auf die oben angeführten Informationen trägt weder der Hersteller noch der Händler Verantwortung für allfällige Schäden, die im Zusammenhang mit der Handlung oder im Vertrauen nur in diese Liste und ohne verbindliche Beurteilung und Prüfungen durch den Benutzer eintreten könnten.



Garantieschein



Die Garantie für das gekaufte Produkt beträgt 24 Monate.

Die Garantie bezieht sich auf:

Mängel, die durch einen Herstellungsfehler des verwendeten Materials verursacht wurden, insbesondere Schweißnahtundichtigkeiten, Defekte an den Beschlägen und sonstige Schäden, die nachweisbar nicht durch Misshandlungen durch den Benutzer oder durch Modifikationen des Produkts verursacht wurden.

Die Garantie bezieht sich nicht auf:

Schäden, die durch unsachgemäße Handhabung des Produkts und Nichteinhaltung der Bedienungsanleitung verursacht wurden – z.B. Schnitte oder andere mechanische Beschädigungen des Produkts, wenn er an einem ungeeigneten Ort mit scharfem Untergrund platziert wird, Abrieb am Boden, höhere Handhabungslast als in der Bedienungsanleitung angegeben oder bei Aufstellungen des Produkts in der Nähe einer offenen Flamme und dergleichen.

Der Hersteller haftet nicht für direkte oder indirekte Schäden, die durch fehlerhafte, oder nicht empfohlene Verwendung des Produkts verursacht wurden.

Reklamationen müssen spätestens innerhalb von 24 Monaten nach dem Kauf des Produkts bei Ihrem Lieferanten eingereicht werden. Wenn Sie eine Mangelrüge einreichen, reichen Sie zusammen mit dem beanstandeten Produkt ein: Reklamationsprotokoll, Seriennummer des Produkts, Kaufnachweis, geeignete Fotodokumentation, bzw. detaillierte Beschreibung der Umstände, unter denen der Mangel aufgetreten ist.

Productname:

Seriennummer:

Verkaufsdatum:

Beschreibung
des Mangels/der
Reklamation:

Stempel und
Unterschrift:

Bei Problemen
wenden Sie
sich bitte an:

.....