



ET COOL-EL Cooling Container

– Skládací kontejner na dohašování a ochlazování elektromobilů a hybridních vozů

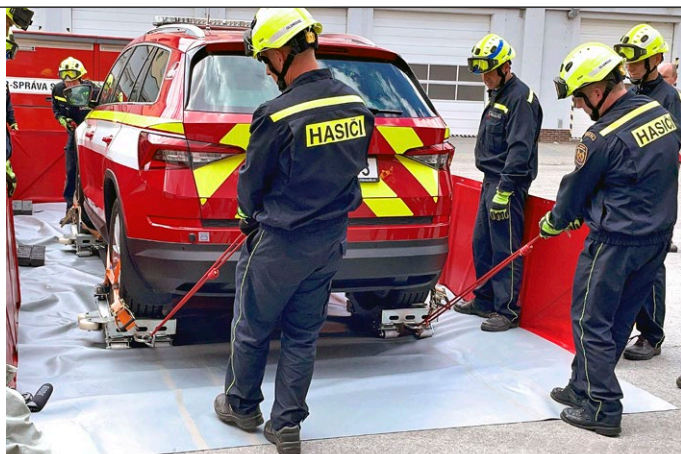
**Rychlé a účinné řešení
problémů s hašením
požárů elektromobilů
a hybridních vozů**

Kontejner je svou konstrukcí a rozměry vyvinutý speciálně na dohašování a ochlazování elektromobilů a hybridních vozů jejich zaplavením vodou na nezbytně nutnou dobu. Zachlazení spodní části vozu, kde jsou umístěny trakční baterie, spolehlivě zamezí opětovnému vznícení baterie vozu a vzniku dalšího požáru.

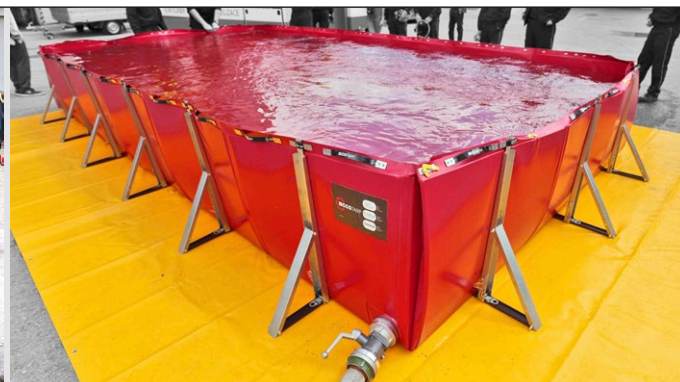


- ▶ Zaplavení baterie elektromobilu a zabránění jejímu zvonuvznícení
- ▶ Skládací konstrukce – v přepravním stavu zabere minimum místa – snadná přeprava
- ▶ Rychlé sestavení v terénu do 5ti minut
- ▶ Snadná manipulace
- ▶ Snadné natlačení vozu do prostoru kontejneru přes sklopený bok nádrže
- ▶ Vhodné pro skladování vraků elektromobilů
- ▶ Vyrobeno z chemicky odolného samozhášivého materiálu
- ▶ Vybavení výpustným otvorem se zátkou pro snadné napuštění nebo odvod kontaminované vody – součást řešení
- ▶ Rozměrové varianty dle přání zákazníka
- ▶ Kulový ventil – na objednání





Boční stěny kontejneru lze finálně sestavit až poté, kdy je auto umístěno do prostoru vany. Poté se kontejner napustí a dojde k zaplavení vozu.



Kontejner naplněný vodou. Objem 14 400 l.



Složená vana v přepravním obalu

Zajištění boku kontejneru pomocí žlutého háčku

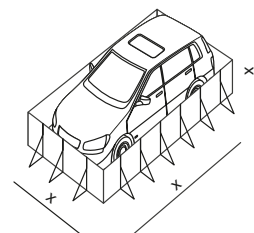
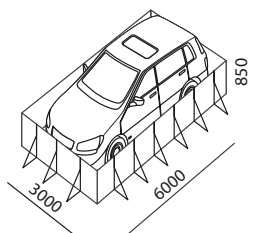


Boční vzpěra a výpustný otvor

Technické detaily

Při výrobě byla použita silnější poplastovaná textilie se speciální povrchovou úpravou v samozhášivém provedení, vyztužená polyethylenovou tkaninou (PES/PVC 900 g/m²). Použitý materiál odolává nebezpečným látkám (viz Listina chemické odolnosti v příslušné kapitole v závěru katalogu). Vnější 3dílné skládací boční vzpěry jsou vyrobeny z pozinkované, alternativně nerezové oceli. Ke konstrukci kontejneru jsou vzpěry ve spodní části ukotveny speciálním zámkem. Vzpřímenou polohu vzpěry zajišťuje nasunutí její vrchní části pod stabilizační pásku umístěnou na příslušných místech po obvodu kontejneru. Skládací konstrukce umožňuje přepravu v hasičském voze, nebo přívěsném vozíku a následně rychlé sestavení kontejneru v terénu. Kontejner může být v rozloženém stavu k dispozici také na speciálních místech určených pro skladování vyražených elektromobilů, kde je možno ho v případě potřeby okamžitě sestavit, naplnit vodou a použít.

Teplotní rozsah použití kontejneru je od -30 °C až do +70 °C. Kontejnery je možné dodávat v různých velikostech a objemech. Standardní rozměr nádrže je 6 000 × 3 000 × 850 mm. Kontejner je standardně vybaven výpustným otvorem se zátkou. K zajištění životnosti výrobku vždy použijte ochrannou podložku pod dno kontejneru a nájezdovou vložku, které jsou nezbytnou součástí výrobku.



Název	ET COOL-EL	ET COOL-EL - individual
Rozměry nádrže	6000 × 3000 × 850 mm	rozměry dle požadavku zákazníka
Objem nádrže	14 400 l	
Hmotnost nádrže	145 kg	
Boční vzpěra – hmotnost (počet vzpěr pro danou velikost nádrže)	3,2 kg/ks (18 ks)	
Standardní příslušenství		
Obal/taška	ano (2 kg)	ano
Ochranná podložka	8700 × 5700 mm (34 kg)	ano
Nájezdová vložka	9800 × 3000 mm (30,5 kg)	ano
Výpustný otvor B75	ano	ano
Celkové rozměry balení (nádrž, boční vzpěry, podložka, vložka) při uvedené velikosti nádrže – bez palety	1100 × 1000 × 850 mm	
Celková hmotnost balení (nádrž, boční vzpěry, podložka, vložka) při uvedené velikosti nádrže – bez palety	268 kg	
Volitelné příslušenství za příplatek		
Kulový ventil C52/B75/jiný	ano	ano

